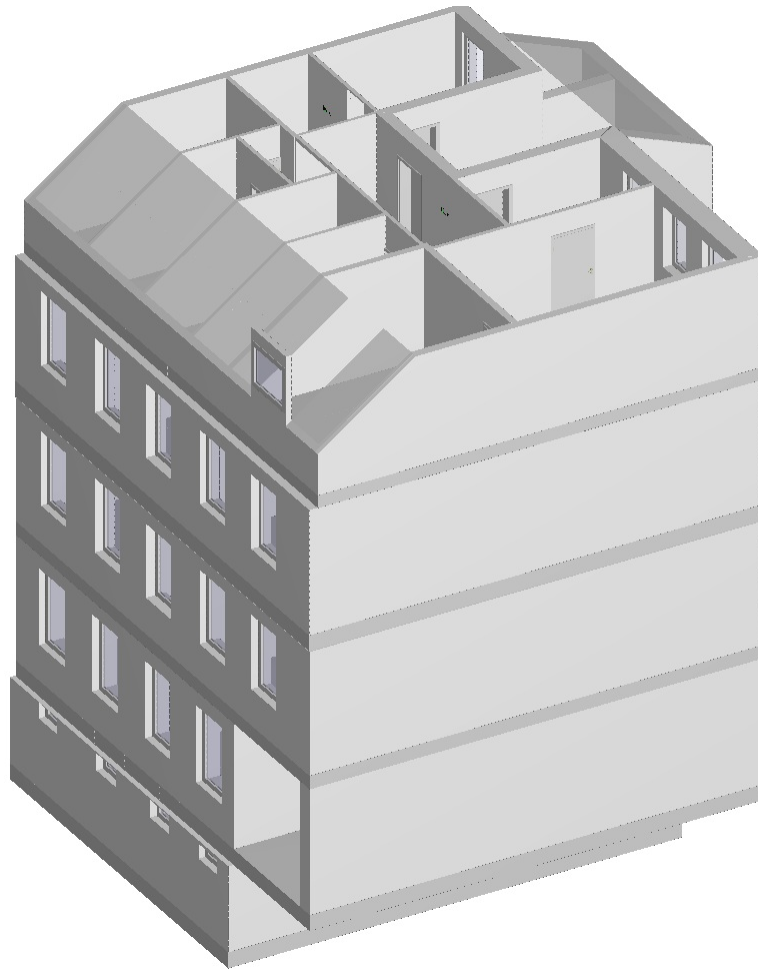


Aufmaßunterlagen Objekt:
Musterstraße 5, 12345 Musterstadt





Wohn- Nutzflächenberechnung nach WoFIV

Hinweis: Die vorliegenden Aufmaßunterlagen wurden auf Grundlage der Wohnflächenverordnung (§3 WoFIV) mit der Genauigkeitsstufe I bis II erstellt. Bitte prüfen Sie diese auf Vollständigkeit.

Nr	Art	Raum	Flächen in 1m Höhe	Flächen in 2m Höhe	Fläche
UG					
1	N	Keller5		2.57 m x 2.42 m	6.22 m ²
2	N	Keller6		2.35 m x 2.20 m	5.17 m ²
3	N	Heizung		3.81 m x 1.66 m	6.32 m ²
4	N	Keller2		3.81 m x 1.78 m	6.78 m ²
5	N	Keller3		3.81 m x 1.55 m	5.91 m ²
6	N	Keller4		3.81 m x 1.37 m	5.22 m ²
7	N	Flur		2.35 m x 1.08 m + 1.29 m x 0.19 m + 1.47 m x 0.98 m	4.22 m ²
8	N	Flur		1.55 m x 7.37 m + 0.23 m x 0.01 m / 2 + 1.32 m x 0.01 m + 1.32 m x 0.53 m	12.14 m ²
Summe Wohnfläche UG					0.00 m²
Summe Nutzfläche UG					51.98 m²
EG					
9	N	Treppenhaus		1.90 m x 1.14 m + 1.36 m x 0.27 m + 1.35 m x 1.13 m	4.06 m ²
10	N	Abstellraum		(1.72 m + 1.75 m) / 2 x 0.92 m	1.60 m ²
11	N	Eingang		1.90 m x 1.10 m + 1.50 m x 1.44 m	4.25 m ²
12	W	Schlafzimmer		3.98 m x 3.99 m	15.88 m ²
13	W	Wohn- Esszimmer		3.98 m x 3.83 m	15.24 m ²
14	W	Bad		3.07 m x 0.02 m / 2 + 4.85 m x 1.96 m + 4.41 m x 0.53 m	11.87 m ²
15	W	Flur		1.78 m x 0.09 m / 2 + 1.78 m x 2.76 m	4.99 m ²
16	W	Küche		4.78 m x 2.33 m + 1.78 m x 0.11 m / 2	11.24 m ²
Summe Wohnfläche EG					59.23 m²
Summe Nutzfläche EG					9.90 m²
1. OG					
17	N	Treppenhaus		1.78 m x 1.10 m + 1.36 m x 1.45 m	3.93 m ²
18	N	Treppenhaus		1.32 m x 1.45 m + 1.51 m x 1.18 m	3.70 m ²
19	N	Abstellraum		1.83 m x 1.02 m	1.87 m ²
20	W	Schlafzimmer		4.25 m x 4.02 m	17.08 m ²
21	W	Esszimmer		4.25 m x 2.53 m	10.75 m ²

22	W	Wohnzimmer		4.25 m x 4.01 m	17.04 m ²
23	W	Kinderzimmer		4.94 m x 2.21 m	
				+ 4.57 m x 0.39 m	12.70 m ²
24	W	Küche		3.01 m x 2.48 m	7.46 m ²
25	W	Flur		1.76 m x 2.48 m	
				+ 1.75 m x 3.13 m	
				+ 0.21 m x 1.98 m	
				+ 0.21 m x 1.98 m	
				+ 1.33 m x 1.98 m	
				+ 0.05 m x 1.98 m	
				+ (1.39 m + 1.37 m) / 2 x 0.52 m	14.12 m ²
26	W	Bad		2.99 m x 2.51 m	7.50 m ²
Summe Wohnfläche 1. OG					86.67 m²
Summe Nutzfläche 1. OG					9.49 m²
2. OG					
27	N	Treppenhaus		1.77 m x 1.09 m	
				+ 1.38 m x 1.45 m	3.93 m ²
28	N	Abstellraum		1.70 m x 1.02 m	1.73 m ²
29	N	Treppenhaus		1.31 m x 1.45 m	
				+ 1.52 m x 1.18 m	3.69 m ²
30	W	Kinderzimmer		4.20 m x 2.38 m	10.00 m ²
31	W	Wohnzimmer		4.20 m x 4.21 m	17.68 m ²
32	W	Schlafzimmer		4.20 m x 4.01 m	16.84 m ²
33	W	Kinderzimmer		0.19 m x 2.19 m	
				+ 0.19 m x 2.19 m	
				+ 4.57 m x 2.19 m	
				+ 4.57 m x 0.31 m	
				+ 4.57 m x 0.10 m	12.71 m ²
34	W	Küche		3.01 m x 2.47 m	7.43 m ²
35	W	Flur		1.76 m x 1.24 m	
				+ 1.76 m x 1.24 m	
				+ (1.76 m + 1.78 m) / 2 x 1.55 m	7.11 m ²
36	W	Flur		1.78 m x 1.46 m	
				+ 1.83 m x 2.08 m	
				+ 1.40 m x 0.53 m	7.15 m ²
37	W	Bad		2.97 m x 2.62 m	7.78 m ²
Summe Wohnfläche 2. OG					86.71 m²
Summe Nutzfläche 2. OG					9.36 m²
DG					
38	N	Treppenhaus		1.50 m x 2.55 m	3.82 m ²
39	W	Gäste WC		1.84 m x 1.02 m	1.88 m ²
40	N	Treppenhaus		1.43 m x 1.59 m	
				+ 1.51 m x 1.17 m	4.04 m ²
41	W	Wohnzimmer		4.97 m x 2.35 m	
				+ 4.57 m x 0.92 m	15.88 m ²
42	W	Schlafzimmer	4.34 m x 3.39 m	+ 2.96 m x 1.06 m	
				+ 4.34 m x 1.36 m	
				+ 2.96 m x 0.73 m	
				+ 2.96 m x 0.24 m	
			= 14.71 m ²	= 11.91 m ²	
				11.91 m ² + (14.71 m ² - 11.91 m ²) * 0.5 =	13.31 m ²

43	N	Abstellraum4	4.30 m x 2.05 m = 8.82 m ²	+ 2.92 m x 2.05 m = 5.99 m ²	
					5.99 m ² + (8.82 m ² - 5.99 m ²) * 0.5 =
44	N	Abstellraum3	3.31 m x 2.08 m = 6.88 m ²	+ 1.93 m x 2.08 m = 4.01 m ²	7.41 m ²
					4.01 m ² + (6.88 m ² - 4.01 m ²) * 0.5 =
45	N	Abstellraum2	4.33 m x 1.81 m = 7.84 m ²	+ 2.95 m x 1.81 m = 5.34 m ²	5.45 m ²
					5.34 m ² + (7.84 m ² - 5.34 m ²) * 0.5 =
46	N	Wohnraum		3.22 m x 2.58 m	8.31 m ²
47	N	Raum		1.77 m x 0.02 m + 0.56 m x 2.08 m + 1.20 m x 0.65 m + 1.20 m x 1.44 m + 1.20 m x 0.50 m	4.31 m ²
48	W	Küche		3.21 m x 2.04 m	6.55 m ²
49	N	Flur		1.66 m x 0.18 m + 1.73 m x 1.86 m + (1.73 m + 1.75 m) / 2 x 3.00 m	8.74 m ²
50	N	Raum		0.93 m x 1.54 m + 0.90 m x 0.54 m	1.92 m ²
51	N	Abstellraum1	4.33 m x 1.33 m = 5.76 m ²	+ 2.95 m x 1.33 m = 3.92 m ²	
					3.92 m ² + (5.76 m ² - 3.92 m ²) * 0.5 =
Summe Wohnfläche DG					37.62 m²
Summe Nutzfläche DG					55.42 m²
Summe Wohnfläche					270.22 m²
Summe Nutzfläche					136.15 m²

voll berechnet werden:

Die Grundflächen von Räumen oder Raumteilen mit einer lichten Höhe von Mindestens 2,00 m, Fenster und offene Wändnischen, die bis zum Boden herunterreichen und mehr als 0,13 cm tief sind, Erker und Wandschränke, die eine Grundfläche von mindestens 0,50 m² haben und Raumteile unter Treppen, soweit die lichte Höhe mindestens 2,00 m beträgt.

zu Hälfte berechnet werden:

Die Grundflächen von Raumteilen mit einer lichten Höhe von mehr als 1,00 m und weniger als 2,00 m.

nicht berechnet werden:

Die Grundflächen von Raumteilen mit einer lichten Höhe von weniger als 1,00 m.

* zu einem Viertel, bzw. zur Hälfte berechnet werden:

Balkone, Loggien, Terrassen, Dachgärten, Wintergarten unbeheizt

W Wohnfläche
G Gewerbefläche
N Nutzfläche
V Verkehrsfläche



Berechnung BGF und BRI nach DIN 277

Die Berechnung erfolgt auf der Grundlage vom örtlichen Aufmaß

idatag.de

BGF

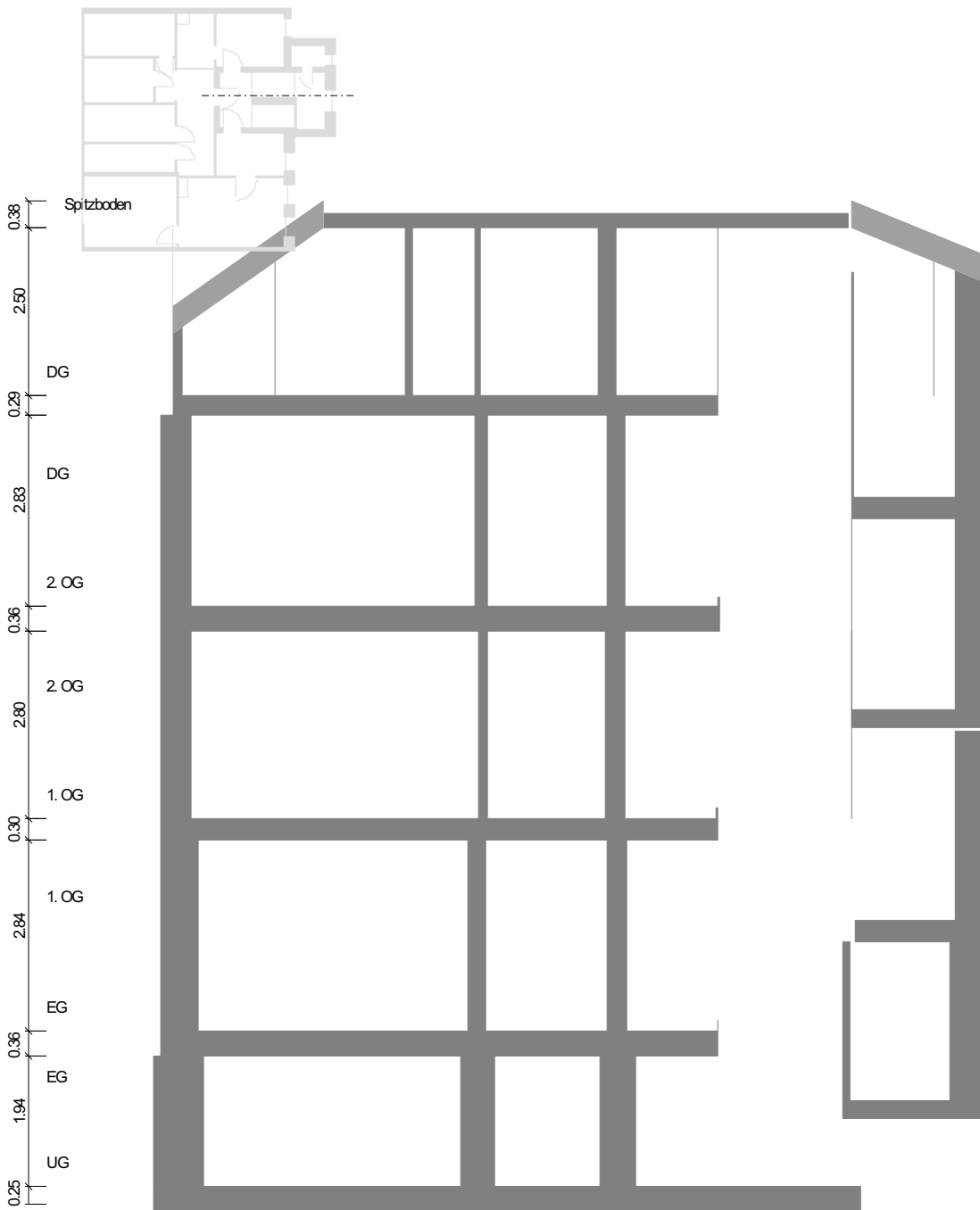
Nr.	Geschoss	Flächenberechnung	Fläche m ²	
1	DG	1.99 x 0.36	120.28	
		1.92 x 1.19		
		3.97 x 0.27		
		2.00 x 1.17		
		2.11 x 1.67		
		10.08 x 1.26		
		10.08 x 1.37		
		10.08 x 3.27		
		8.07 x 2.54		
		9.96 x 3.05		
2	2. OG	1.98 x 0.36	123.33	
		1.80 x 1.19		
		3.97 x 0.27		
		2.00 x 2.85		
		10.26 x 5.88		
		8.78 x 1.09		
		8.26 x 1.45		
		10.30 x 3.09		
		1.98 x 0.36		
		1.81 x 1.19		
3	1. OG	(3.99 + 3.97) / 2 x 0.27	123.04	
		1.94 x 2.85		
		10.26 x 5.89		
		8.79 x 1.10		
		8.24 x 1.45		
		10.30 x 3.06		
		10.23 x 5.89		
		8.79 x 1.37		
		8.25 x 1.17		
		10.28 x 3.07		
4	EG	2.44 x 1.46	124.21	
		3.95 x 0.27		
		2.13 x 2.85		
		10.25 x 4.17		
		10.46 x 4.37		
		88.45		
		Summe BGF		579.31 m²

BRI

Nr.	Geschoss	Fläche Geschloß [m ²]	Fläche Dachschräge [m ²]	Höhe Geschloß [m]	mittlere Höhe Dachschräge [m]	Faktor	Volumen [m ³]
1	DG	120.28		2.79		1.00	335.58
			9.43	2.79		-1.00	-26.29
			9.43		2.78	1.00	26.22
			21.97	2.79		-1.00	-61.28
			21.97		2.40	1.00	52.73

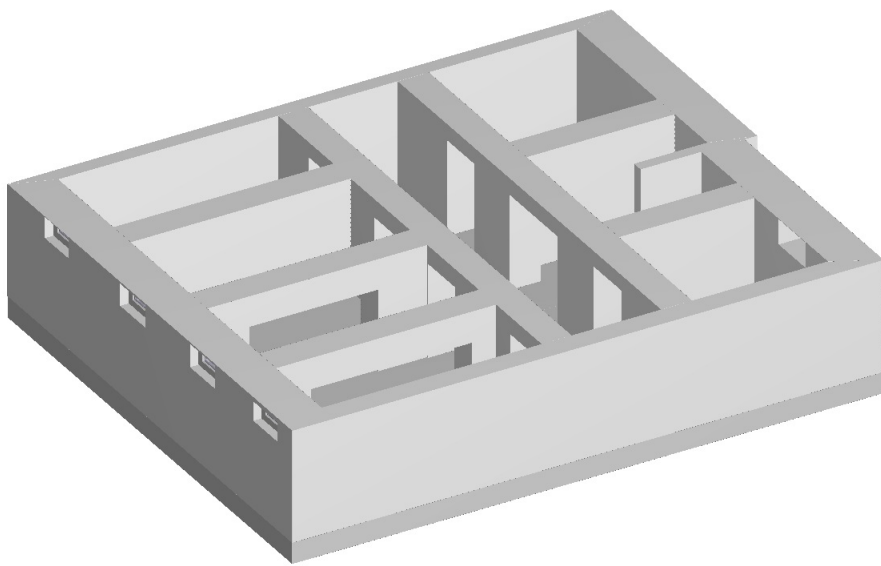
2	2. OG	123.33	3.19	1.00	393.42
3	1. OG	123.04	3.10	1.00	381.42
4	EG	124.21	3.11	1.00	386.29
5	UG	88.45	2.31	1.00	204.32
Summe BRI					1692.40 m³

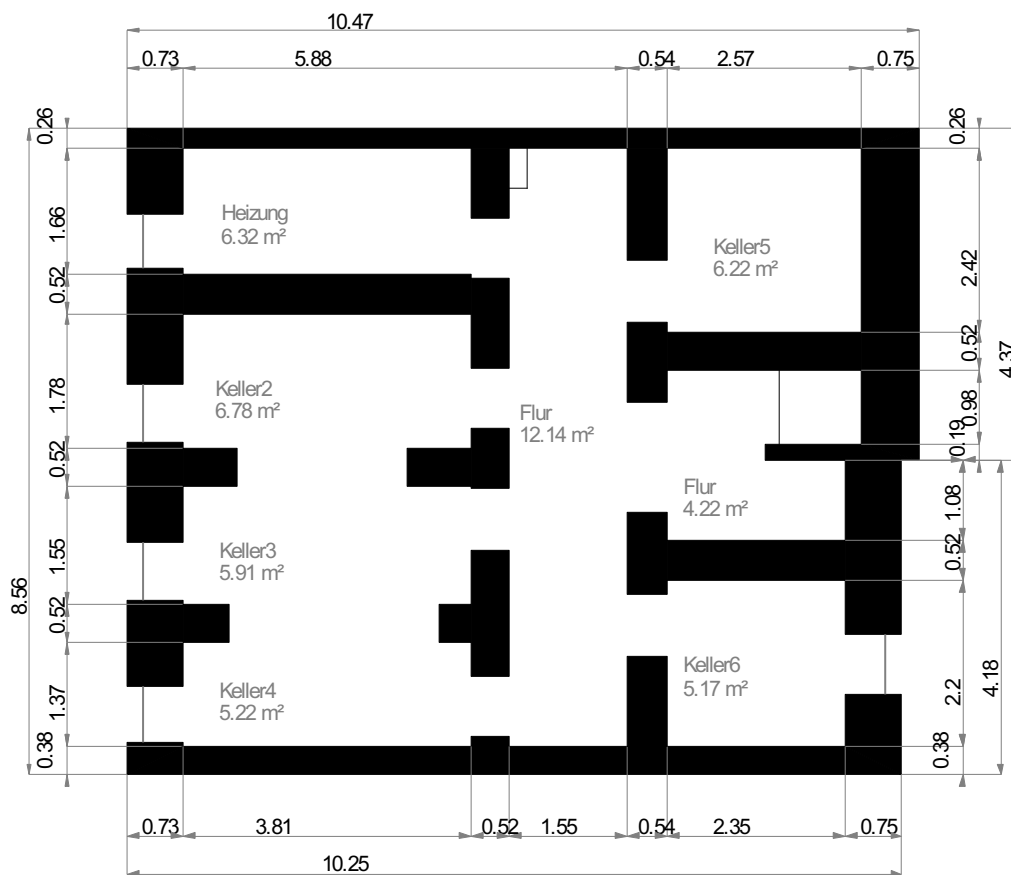
Schnittdarstellung



Objekt: Musterstraße 5 - 12345 Musterstadt

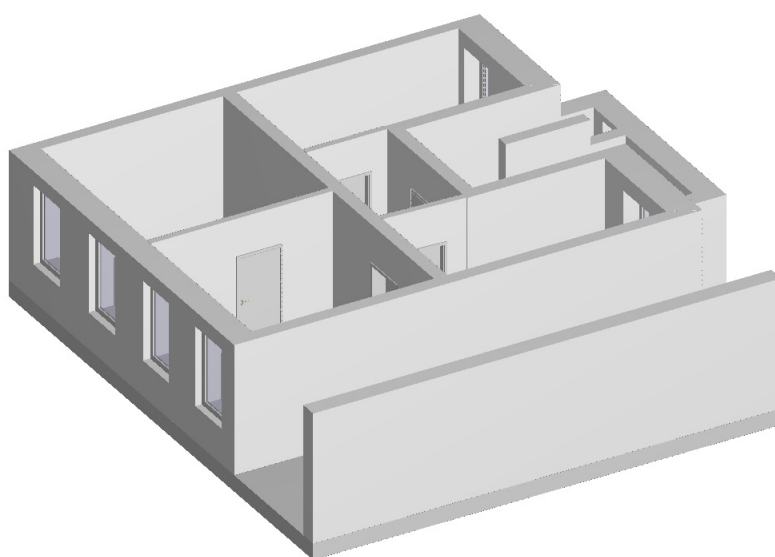
UG: 3D Darstellung

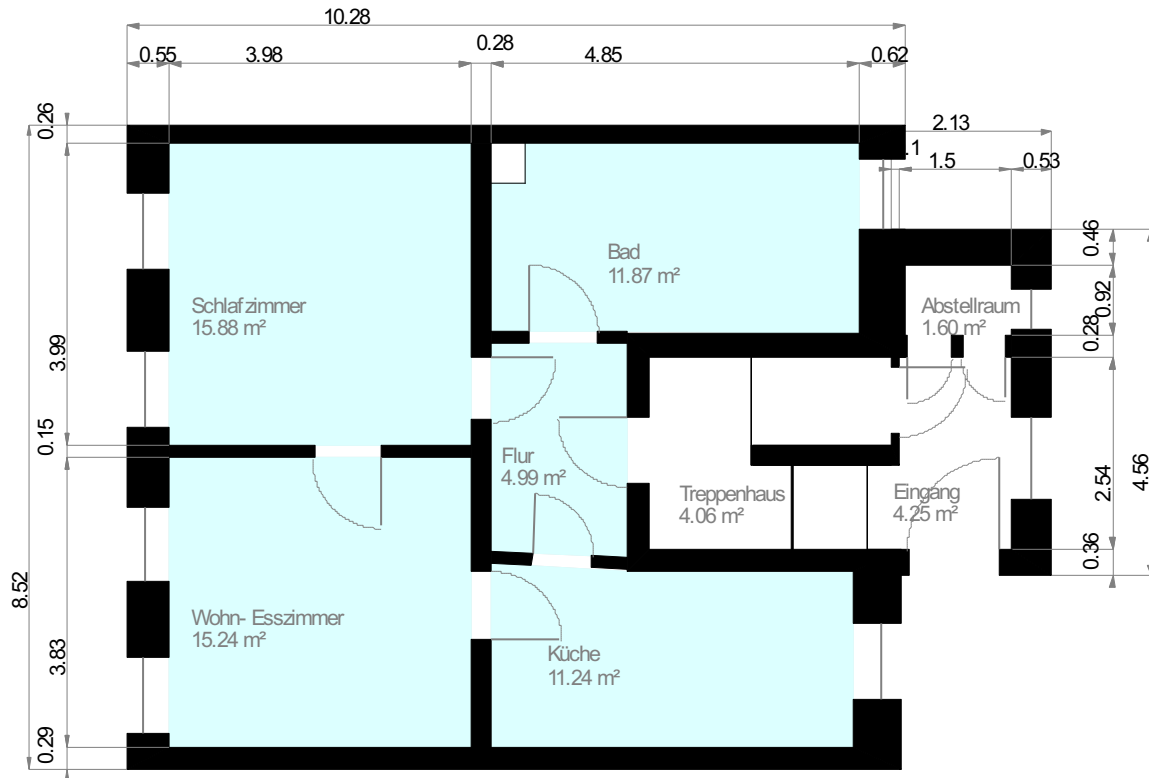




Objekt: Musterstraße 5 - 12345 Musterstadt

EG: 3D Darstellung



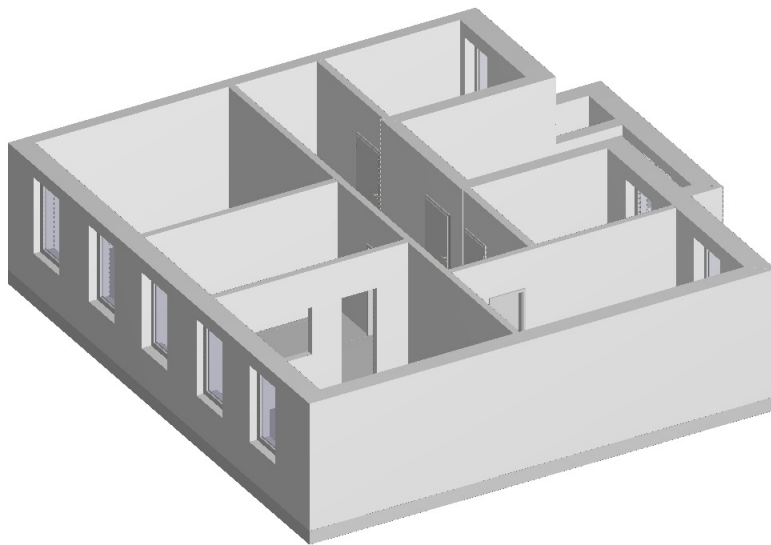


Maßstab 1 : 100
0.0 0.5 1.0 1.5 2.0m

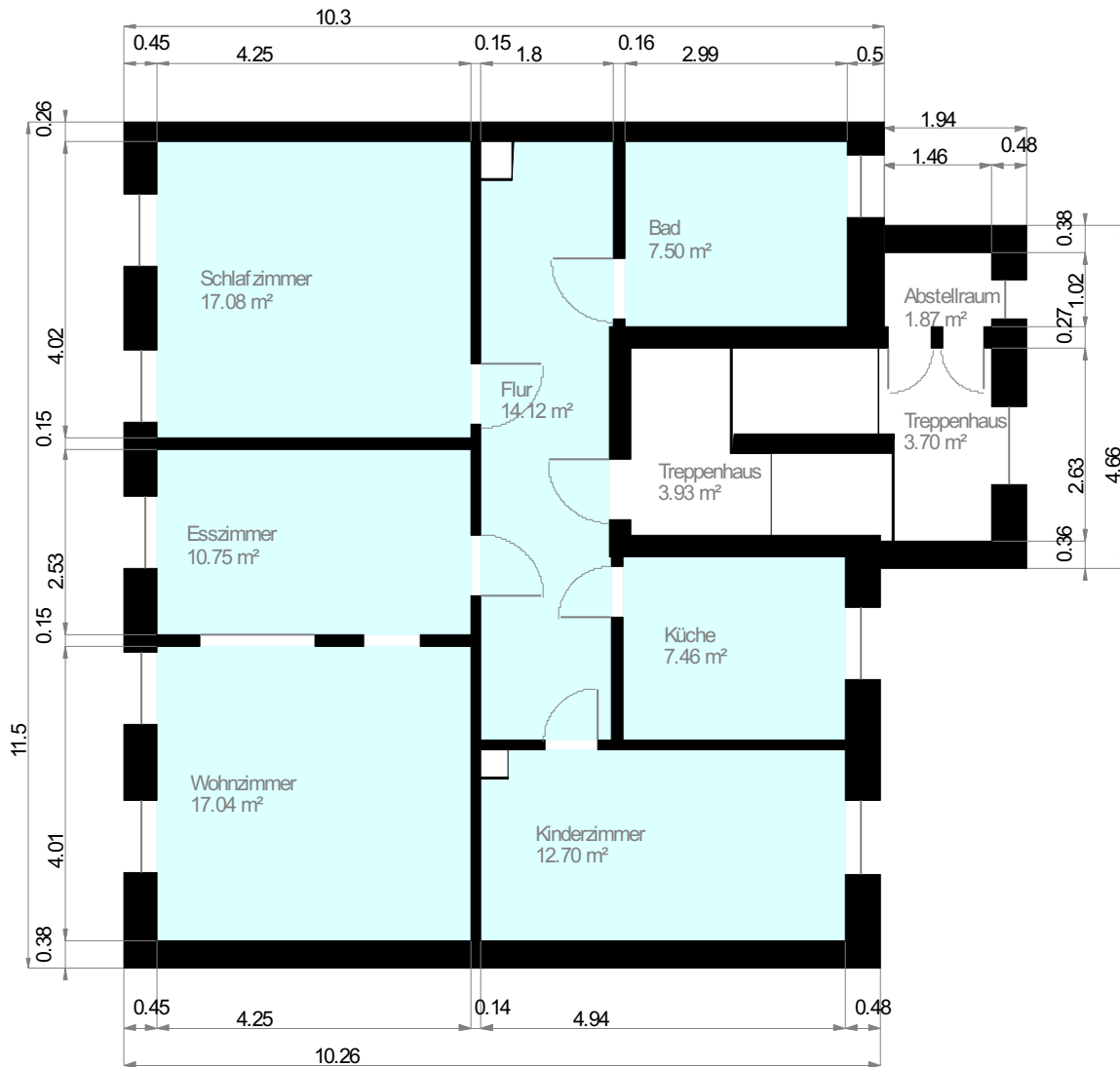
Wohnfläche 100% Wohnfläche 50% Wohnfläche 25%

Objekt: Musterstraße 5 - 12345 Musterstadt

1. OG: 3D Darstellung

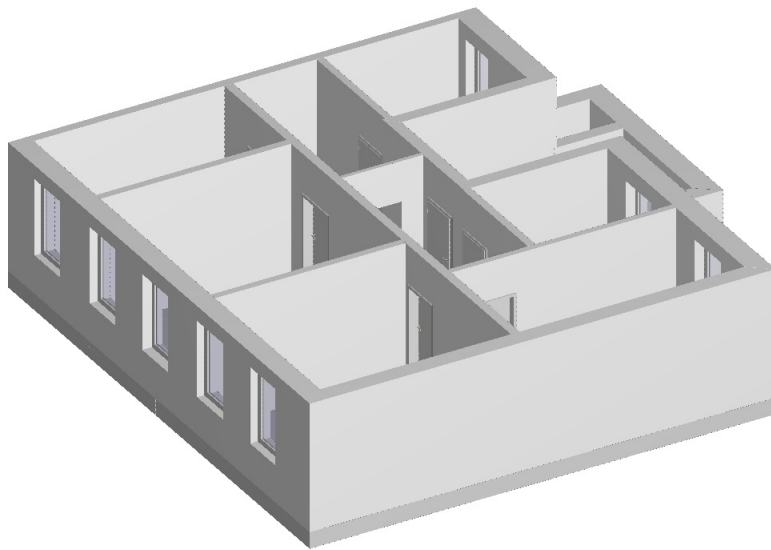


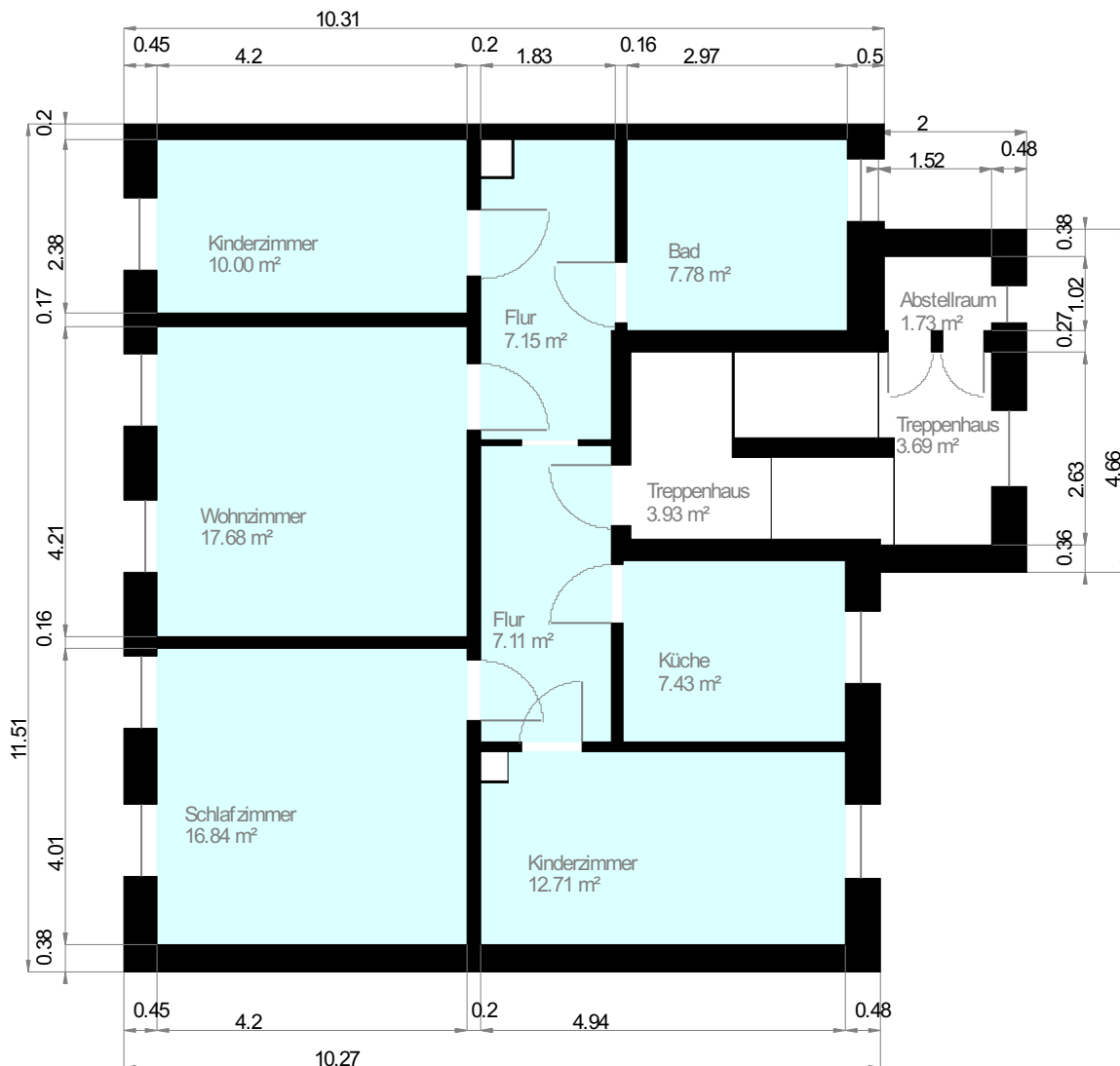
1. OG: Grundriss



Objekt: Musterstraße 5 - 12345 Musterstadt

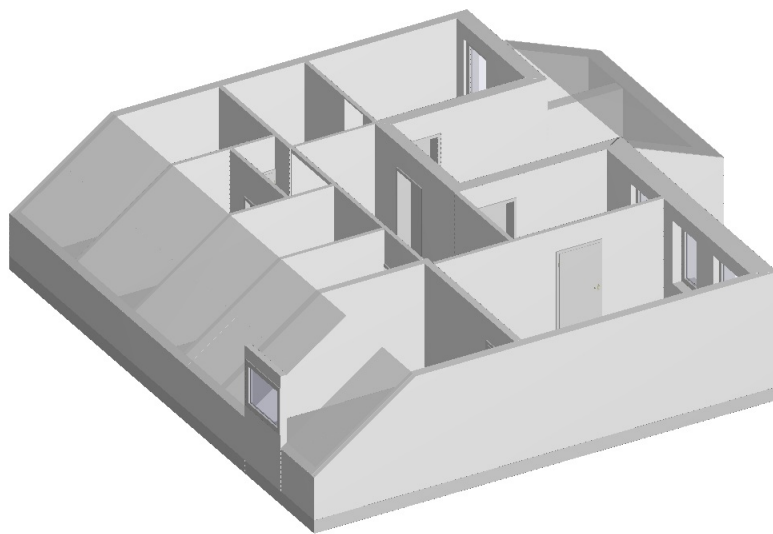
2. OG: 3D Darstellung

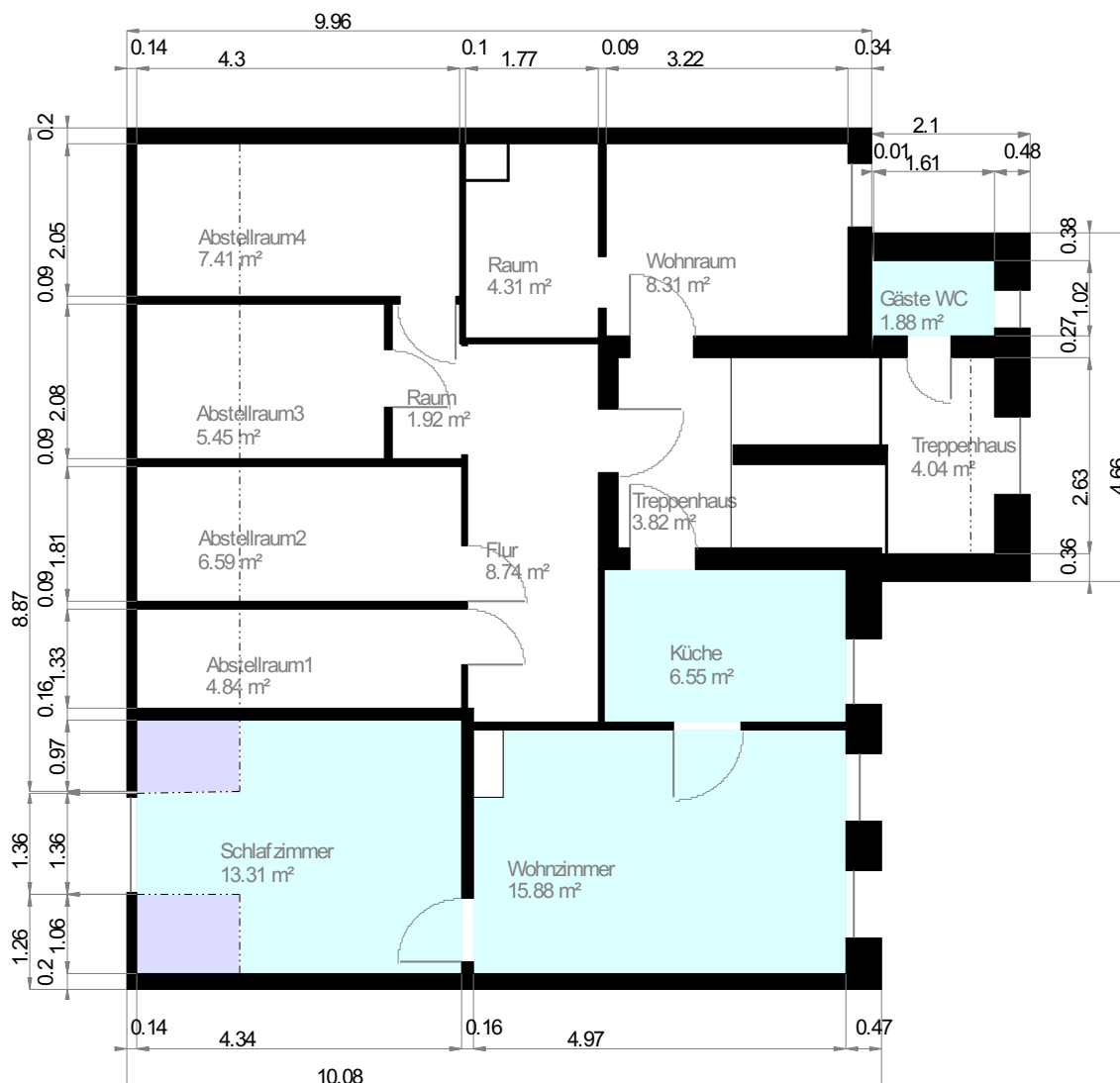




Objekt: Musterstraße 5 - 12345 Musterstadt

DG: 3D Darstellung





..... 2 m-Ebenenlinie

